

# Dell Precision 3510

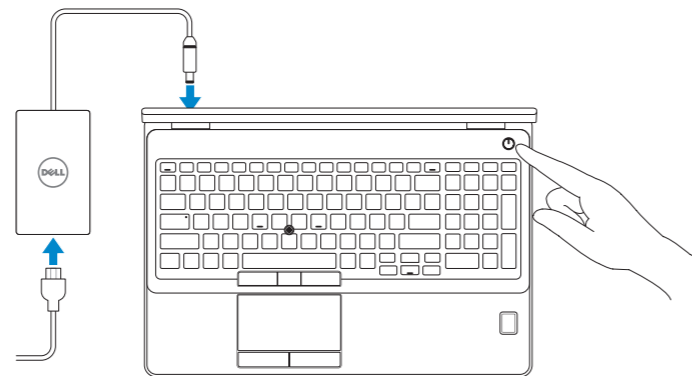
## Quick Start Guide

Hurtig startguide  
Pikaopas  
Hurtigstart  
Snabbstartguide



### 1 Connect the power adapter and press the power button

Tilslut strømadapteren og tryk på tænd/sluk-knappen  
Kytke verkkolaite ja paina virtapainiketta  
Slik kobler du til strømadapteren og trykker på strømknappen  
Anslut strömadaptern och tryck på strömbrytaren

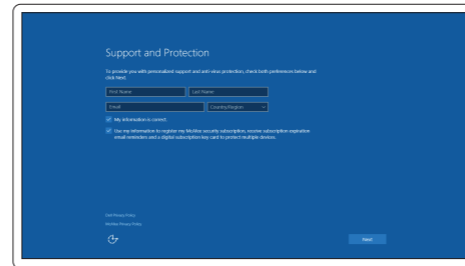


### 2 Finish Windows 10 setup

Afslut installation af Windows 10  
Suorita Windows 10 -asennus loppuun  
Fullfør Windows 10 oppsett  
Slutför Windows 10-inställningen

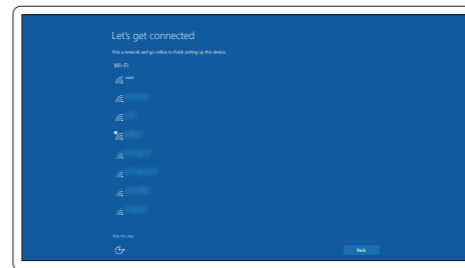
#### Enable Support and Protection

Aktiver Support og Beskyttelse | Ota tuki ja suojaus käyttöön  
Aktiver støtte og beskyttelse | Aktivera support och skydd



#### Connect to your network

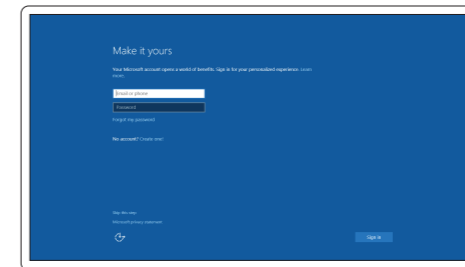
Opret forbindelse til netværket | Muodosta verkkoyhteys  
Koble deg til nettverket ditt | Anslut till ditt nätverk



- NOTE:** If you are connecting to a secured wireless network, enter the password for the wireless network access when prompted.
- BEMÆRK:** Hvis du opretter forbindelse til et sikret trådløst netværk, skal du indtaste adgangskoden for den trådløse netværkets adgang, når du bliver bedt om det.
- HUOMAUTUS:** Jos muodostat yhteyttä suojattuun langattomaan verkkoon, anna langattoman verkon salasana kun sitä pyydetään.
- MERK:** Hvis du kobler deg til en sikkert trådløst nettverk, skal du angi passordet til det trådløse nettverket når du blir bedt om.
- ANMÄRKNING:** Ange lösenordet för åtkomst till det trådlösa nätverket när du blir ombedd om du ansluter till ett skyddat trådlöst nätverk.

#### Sign in to your Microsoft account or create a local account

Log på din Microsoft-konto eller opret en lokal konto  
Kirjautu Microsoft-tilillesi tai luo paikallinen tili  
Logg inn på Microsoft-kontoen din eller opprett en lokal konto  
Logga in till ditt Microsoft-konto eller skapa ett lokalt konto



### Locate Dell apps

Find Dell-apps | Paikanna Dell-sovellukset  
Finn Dell-apper | Sök efter Dell-appar



#### Dell Product Registration

#### Register your computer

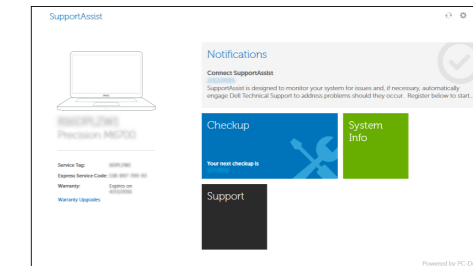
Registrer computeren  
Rekisteröi tietokone  
Registrer datamaskinen din  
Registrera din dator



#### Dell SupportAssist

#### Check and update your computer

Tjek og opdater din computer  
Tarkista ja päivitä tietokoneesi  
Kontroller og oppdater datamaskinen  
Kontrollera och uppdatera din dator



## Product support and manuals

Produktsupport og manualet  
Tuotetuki ja käyttöoppaat  
Produkstøtte og håndbøger  
Produktsupport och handböcker

## Contact Dell

Kontakt Dell | Dellin yhteystiedot  
Kontakt Dell | Kontakta Dell

## Regulatory and safety

Lovgivningsmæssigt og sikkerhed  
Säädöstenmukaisuus ja turvallisuus  
Lovpålagte forhold og sikkerhet  
Reglering och säkerhet

## Regulatory model

Regulatorisk model | Säädösten mukainen malli  
Regulerende modell | Regleringsmodell

## Regulatory type

Regulatorisk type | Säädösten mukainen tyyppi  
Regulerende type | Regleringstyp

## Computer model

Computermodell | Tietokoneen malli  
Datamaskinmodell | Datormodell

[Dell.com/support](https://www.dell.com/support)

[Dell.com/support/manuals](https://www.dell.com/support/manuals)

[Dell.com/support/windows](https://www.dell.com/support/windows)

[Dell.com/contactdell](https://www.dell.com/contactdell)

[Dell.com/regulatory\\_compliance](https://www.dell.com/regulatory_compliance)

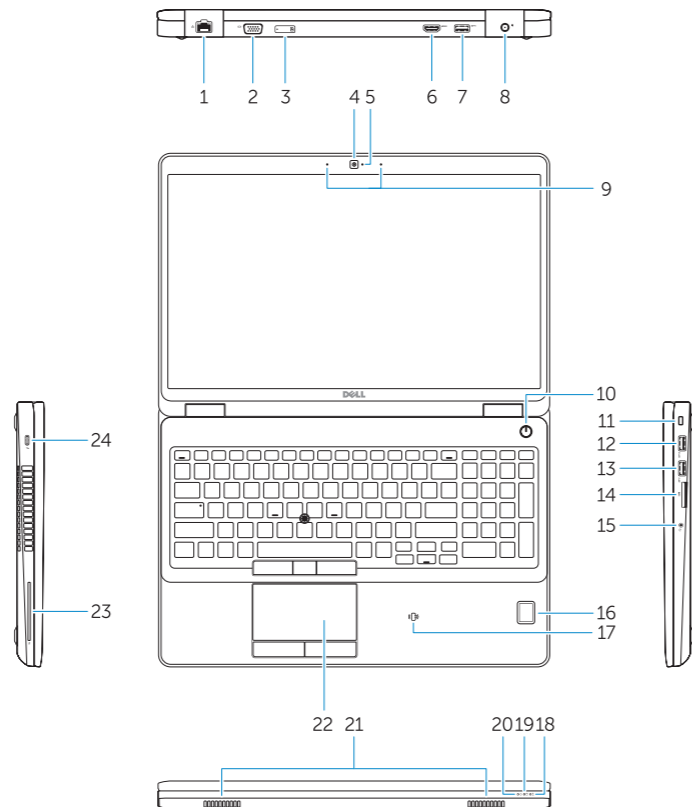
**P48F**

**P48F001**

**Dell Precision -3510**

# Features

Funktioner | Ominaisuudet | Funksjoner | Funktionen



1. Network connector
2. VGA connector
3. SIM-card slot (optional)
4. Camera (optional)
5. Camera-status light (optional)
6. HDMI connector 1.4
7. USB 3.0 connector
8. Power connector
9. Dual Array microphones
10. Power button
11. Security-cable slot
12. USB 3.0 connector with PowerShare connector
13. USB 3.0 connector
14. SD Memory-card reader
15. Headset connector
16. Fingerprint reader (optional)
17. Contactless smart card reader (optional)
18. Battery-status light
19. Hard-drive activity light
20. Power-status light
21. Speakers
22. Touchpad
23. Smart-Card Reader (optional)
24. Thunderbolt 3 connector (optional)
25. Dock connector
26. Service-tag label

1. Netværksstik
2. VGA-stik
3. SIM-kort-åbning (valgfrit tilbehør)
4. Kamera (ekstraudstyr)
5. Kamerastatusindikator (valgfrit tilbehør)
6. HDMI-stik 1.4
7. USB 3.0-stik
8. Strømsik
9. Dual array-mikrofoner
10. Tænd/sluk-knap
11. Sikkerhedskabelslot
12. USB 3.0-sik med PowerShare-stik
13. USB 3.0-stik
14. SD-hukommelseskortlæser

1. Verkoliitin
2. VGA-liitin
3. SIM-korttipaikka (valinnainen)
4. Kamera (valinnainen)
5. Kameran tilavalo (valinnainen)
6. HDMI-liitin 1.4
7. USB 3.0 -liitäntä
8. Virtaliitäntä
9. Kaksi mikrofonia
10. Virtapainike
11. Suojakaapelin paikka
12. USB 3.0 -liitäntä ja PowerShare-liitäntä
13. USB 3.0 -liitäntä
14. SD-muistikortinlukija

15. Headset-stik
16. Fingeraftrykslæser (valgfrit tilbehør)
17. Kontaktfri chipkortlæser (valgfrit tilbehør)
18. Batteristatusindikator
19. Indikator for harddiskaktivitet
20. Indikator for strømstatus
21. Højttalere
22. Berøringsplade
23. Chipkortlæser (valgfrit tilbehør)
24. Thunderbolt 3-stik (valgfrit tilbehør)
25. Dock-stik
26. Servicemærke

15. Kuulokeliitäntä
16. Sormenjälkilukija (valinnainen)
17. Kontaktiton älykortinlukija (valinnainen)
18. Akun tilavalo
19. Kiintolevyn toimintavalo
20. Virran merkkivalo
21. Kaiuttimet
22. Kosketuslevy
23. Älykortinlukija (valinnainen)
24. Thunderbolt 3 -liitäntä (valinnainen)
25. Telakkaliitäntä
26. Huoltomerkitarra

1. Netverkskontakt
2. VGA-kontakt
3. SIM-kortplass (valgfritt)
4. Kamera (valgfritt)
5. Kamerastatuslys (valgfritt)
6. HDMI-kontakt 1.4
7. USB 3.0-kontakt
8. Strømskontakt
9. Doble-array mikrofoner
10. Strømsknapp
11. Spor for sikkerhetskabel
12. USB 3.0-kontakt med PowerShare-kontakt
13. USB 3.0-kontakt
14. SD-minnekortleser

1. Nätverksanslutning
2. VGA-kontakt
3. SIM-kortplats (tillval)
4. Kamera (tillval)
5. Kamerastatuslampa (tillval)
6. HDMI-kontakt 1.4
7. USB 3.0-kontakt
8. Nätkontakt
9. Mikrofoner med dubbel array
10. Strömbrytare
11. Plats för kabellås
12. USB 3.0-kontakt med PowerShare-kontakt
13. USB 3.0-kontakt
14. SD-minneskortläsare

15. Kontakt for hodetelefon
16. fingeravtrykklæser (tilleggsutstyr)
17. Kontaktløs minnekortleser (tilleggsutstyr)
18. Statuslampe for batteri
19. Aktivitetslampe for harddisk
20. Statuslampe for strøm
21. Høyttalere
22. Styreplate
23. Smart-kortleser (tilleggsutstyr)
24. Thunderbolt 3-kontakt (tilleggsutstyr)
25. Dokk-kontakt
26. Servicemerke-etikett

15. Headsetkontakt
16. Fingeravtrycksläsare (tillval)
17. Kontaktlös smartkortläsare (tillval)
18. Batteristatuslampa
19. Lampa för harddiskaktivitet
20. Strömstatuslampa
21. Högtalare
22. Pekskiva
23. Smartkortläsare (tillval)
24. Thunderbolt 3-kontakt (tillval)
25. Dockningskontakt
26. Etikett med servicenummer